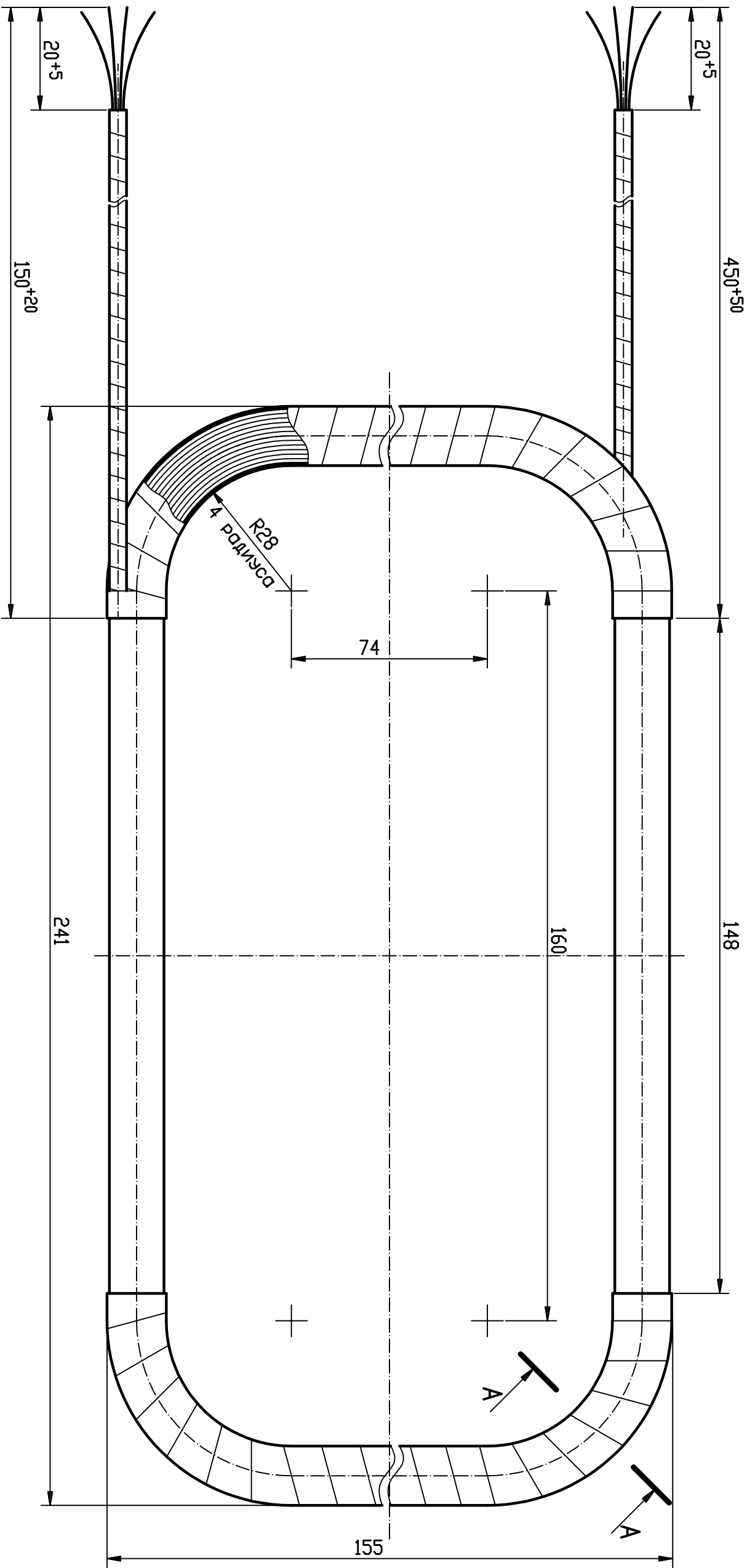
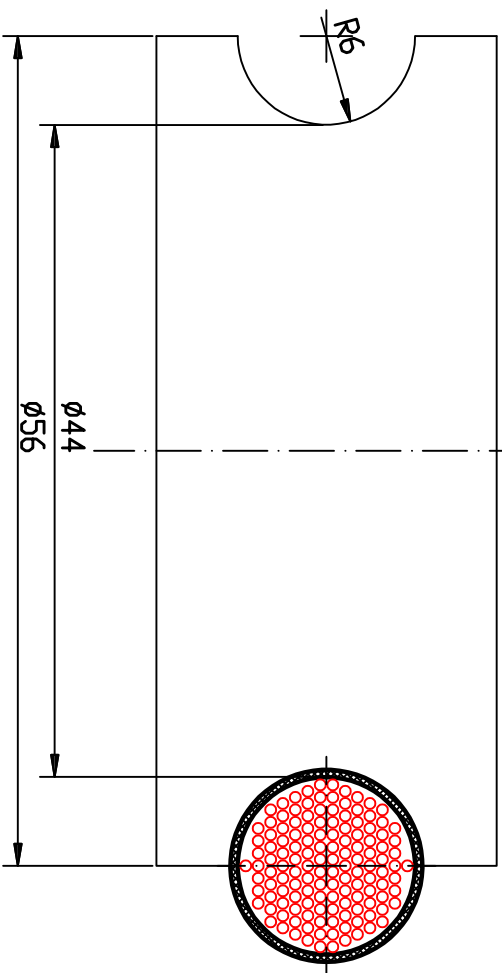


Справ. N	Перв. примен.
	СПРТ.122.110.000



A-A (2:1) O



1. Катанка соержит 34 витка по 4 проводника ПЭД-1-200 $\varnothing 0,75$ (ТУ16-707.264-82) в витке с суммарной площадью сечения 1,768 кв.мм.
2. Ленной поз.2 обмотать в 1 слой в полнахлеста. Концы ленты закрепить клеем.
3. После установки секции в статор с выдвжных концов ленту снять.

[illegible]